




# A | T


ANDREA TAGLIABUE

Consulenza Immobiliare "Su Misura"  
Milano

## Localizzazione

-  Via Camillo Hajech
-  Milano Plebisciti - Susa
-  Edificio di lusso



## In Sintesi

-  2 Bagni
-  3 Locali
-  133 m<sup>2</sup>
-  1° Piano di 4


## Plus

-  Zona Centrale
-  Immobiliare di pregio
-  Ambienti Luminosi

## Prezzo

-  € 2.900 al mese  
Locazione 4+4
-  € 500 al mese  
Compreso riscaldamento

## Classe Energetica

-  Classe G  
IPE: 186.99 kWh/m<sup>2</sup> anno



# Appartamento in Vendita

Rif. L1297

## Descrizione

Dateo/XXII Marzo - Via C. Hajech: Prestigioso e luminoso appartamento, completamente ristrutturato a nuovo con finiture di alto livello, 1° piano con gradevole e silenzioso affaccio con giardino interno, Mq. 133, composto da ampio ingresso, grande soggiorno con balcone, cucina abitabile arredata su misura con elettrodomestici di alta qualità, disimpegno con armadio 10 ante, 2 camere da letto matrimoniali, 2 bagni (uno con vasca e l'altro con doccia) e locale lavanderia / ripostiglio con lavatrice, asciugatrice e lavello. Cantina e possibilità di box.

Appartamento molto luminoso e molto silenzioso grazie all'affaccio sul giardino interno, finiture ed arredamento di pregio, aria condizionata e riscaldamento centralizzati, videosorveglianza.

Palazzo d'epoca liberty di prestigio completamente restaurato, ascensore nuovo, dettagli e finiture originali.

Disponibilità immediata

Rif. 1297

Canone mensile: € 2.900 + 500 spese condominiali

Scopri altre soluzioni e i nostri servizi "Su Misura" sul nostro sito web [www.andreatagliabue.it](http://www.andreatagliabue.it)

A | T

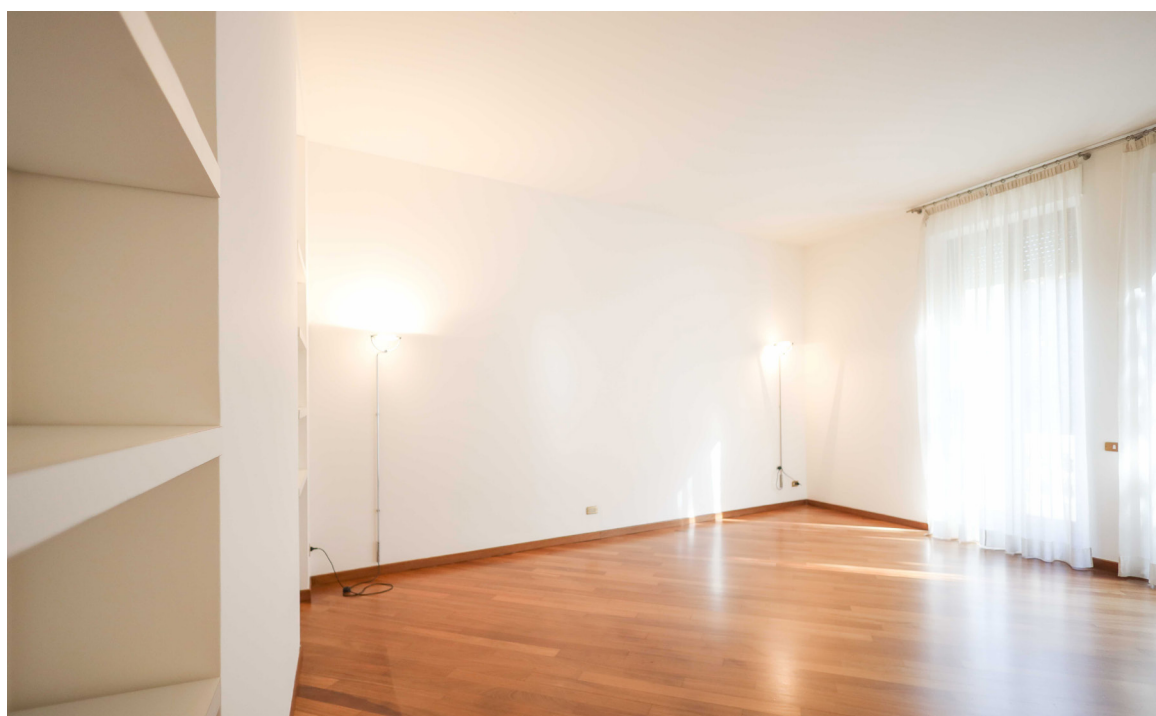
ANDREA TAGLIABUE

Consulenza Immobiliare "Su Misura"  
Milano

## Galleria Fotografica



Ingresso



Soggiorno



[www.andreatagliabue.it](http://www.andreatagliabue.it)

A | T

ANDREA TAGLIABUE

Consulenza Immobiliare "Su Misura"  
Milano

**Consulenza Immobiliare Su Misura**

Tel. 39 335 6400251

[a.tagliabue@live.com](mailto:a.tagliabue@live.com)

Via Conservatorio 22, Milano (MI)

A | T

ANDREA TAGLIABUE

Consulenza Immobiliare "Su Misura"  
Milano

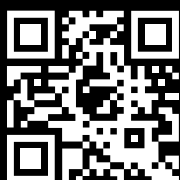
## Galleria Fotografica



Cucina



Camera



[www.andreatagliabue.it](http://www.andreatagliabue.it)

A | T

ANDREA TAGLIABUE

Consulenza Immobiliare "Su Misura"  
Milano

**Consulenza Immobiliare Su Misura**

Tel. 39 335 6400251

[a.tagliabue@live.com](mailto:a.tagliabue@live.com)

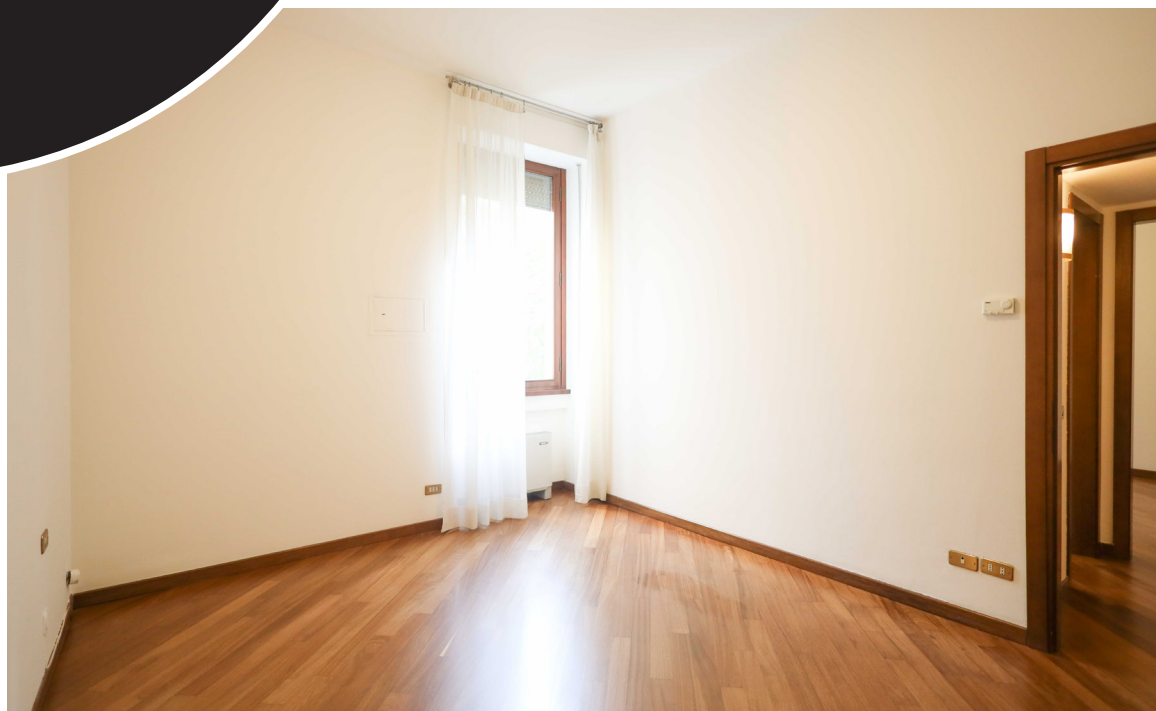
Via Conservatorio 22, Milano (MI)

A | T

ANDREA TAGLIABUE

Consulenza Immobiliare "Su Misura"  
Milano

## Galleria Fotografica



Camera



Balcone



[www.andreatagliabue.it](http://www.andreatagliabue.it)

A | T

ANDREA TAGLIABUE

Consulenza Immobiliare "Su Misura"  
Milano

**Consulenza Immobiliare Su Misura**

Tel. 39 335 6400251

[a.tagliabue@live.com](mailto:a.tagliabue@live.com)

Via Conservatorio 22, Milano (MI)

A | T

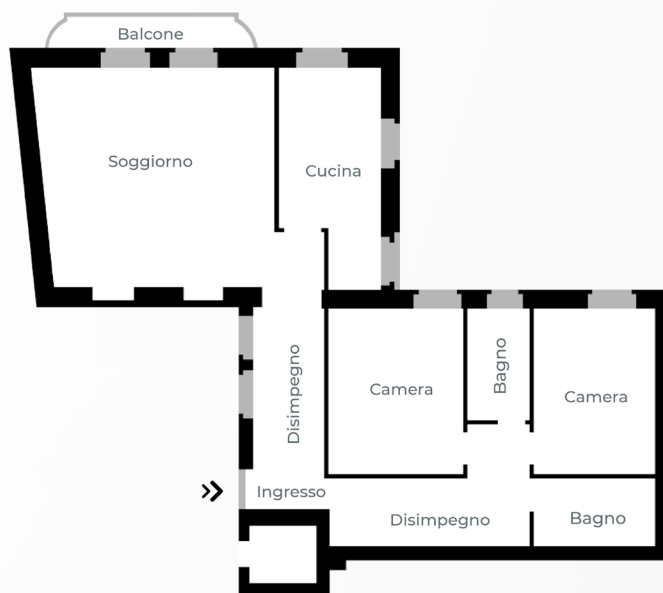
ANDREA TAGLIABUE

Consulenza Immobiliare "Su Misura"  
Milano

# Appartamento in Locazione

## Planimetria

- Ampio ingresso
- Ampio soggiorno
- Cucina abitabile
- 2 Camere da letto
- 2 Bagni
- Locale lavanderia/ripostiglio
- Balcone
- Cantina



Planimetria



[www.andreatagliabue.it](http://www.andreatagliabue.it)

A | T

ANDREA TAGLIABUE

Consulenza Immobiliare "Su Misura"  
Milano

**Consulenza Immobiliare Su Misura**

Tel. 39 335 6400251

[a.tagliabue@live.com](mailto:a.tagliabue@live.com)

Via Conservatorio 22, Milano (MI)

# A | T

ANDREA TAGLIABUE

Consulenza Immobiliare "Su Misura"

Milano

## Appartamento in Locazione

Rif. L1297

### Vicinanze



**Punti di interesse**

**Duomo**

📍 1.900 mt.

**Besana**

📍 900 mt.

**Piazzale Libia**

📍 950 mt.

**Zona Mercato**

📍 750 mt.



**Servizi**

**Ospedale**

📍 550 mt.

**Farmacia**

📍 800 mt.

**Shopping District**

📍 700 mt.

**Supermercato**

📍 350 mt.



**Trasporti**

**Piazza Emilia**  
Linea Tram 27

📍 50 mt.

**Piazza Emilia**  
Linea Autobus 73 e N27

📍 50 mt.

**Porta Vittoria**  
Stazione Ferroviaria

📍 250 mt.

**Viale Corsica**  
Linea Autobus 90 e 93

📍 150 mt.



**Parchi e punti verdi**

**Zona dog friendly**

📍 200 mt.

**Parco Formentano**

📍 150 mt.

**Parco Oreste Del Buono**

📍 600 mt.

**Piazzale Martini**

📍 900 mt.



[www.andreatagliabue.it](http://www.andreatagliabue.it)

# A | T

ANDREA TAGLIABUE

Consulenza Immobiliare "Su Misura"

Milano

**Consulenza Immobiliare Su Misura**

Tel. 39 335 6400251

[a.tagliabue@live.com](mailto:a.tagliabue@live.com)

Via Conservatorio 22, Milano (MI)